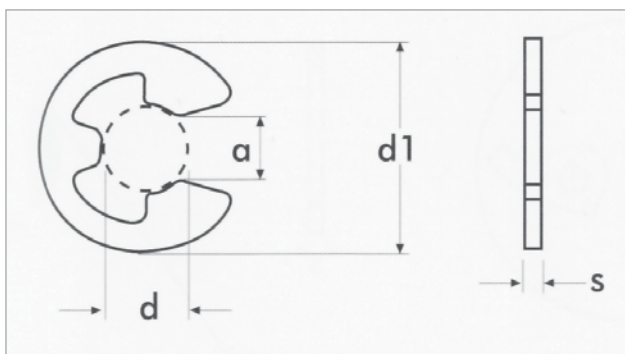




PRODOTTI VARI



ANELLI ELASTICI PER ALBERI CON SCANALATURA



MATERIALI DISPONIBILI

ACCIAIO PER MOLLE GREZZO
ACCIAIO PER MOLLE ZINCATO
ACCIAIO INOX AISI 316

d	1,5	1,9	2,3	3,2	4	5	6	7	8	9	10	12	15	19	24
d1 max	4,25	4,80	6,30	7,30	9,30	11,30	12,30	14,30	16,30	18,80	20,40	23,40	29,40	37,60	44,60
a	1,28	1,61	1,94	2,70	3,34	4,11	5,26	5,84	6,52	7,63	8,32	10,45	12,61	15,92	21,88
s	0,40	0,50	0,60	0,60	0,70	0,70	0,70	0,90	1,00	1,10	1,20	1,30	1,50	1,75	2,00
dimensioni albero min	2,00	2,50	3,00	4,00	5,00	6,00	7,00	8,00	9,00	10,00	11,00	13,00	16,00	20,00	25,00
dimensioni albero max	2,50	3,00	4,00	5,00	7,00	8,00	9,00	11,00	12,00	14,00	15,00	18,00	24,00	31,00	38,00

N.B. su richiesta possono essere forniti infilati su stecca

COPPIGLIE

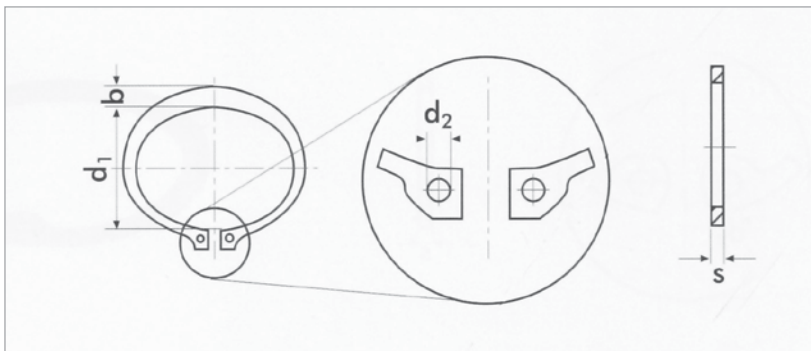


MATERIALI DISPONIBILI

ACCIAIO INOX

d	1,5	2	2,5	3,2	3,5	4	5	6,3	8	10	12	13
a max	2,50	2,50	2,50	3,20	3,50	4,00	4,00	4,00	4,00	6,30	6,30	6,30
a min	1,25	1,25	1,25	1,60	1,60	2,00	2,00	2,00	2,00	3,20	3,20	3,20
b	3,2	4,00	5,00	6,40	7,00	8,00	10,00	12,60	16,00	20,00	24,00	6,00
c min	2,40	3,20	4,00	5,10	6,10	6,50	8,00	10,30	13,10	16,60	19,40	21,70
c max	2,80	3,60	4,60	5,80	6,80	7,40	9,20	11,80	15,00	19,00	22,50	24,80

ANELLI ELASTICI PER ALBERI, GREZZI



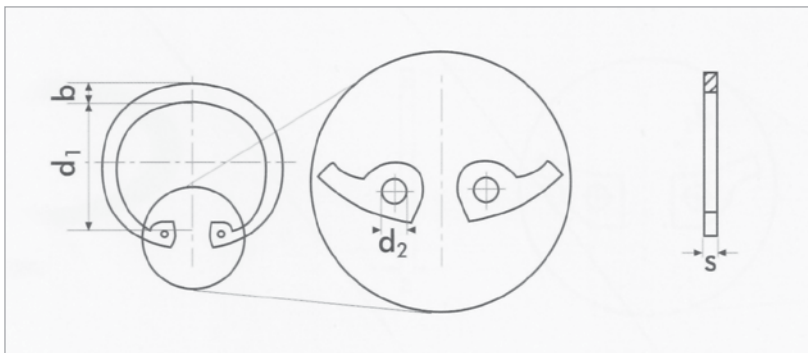
MATERIALI DISPONIBILI

ACCIAIO PER MOLLE
ACCIAIO INOX

D	s	d1	b	d2
82	2,5	76,5	7,6	3,5
85	3	79,5	7,8	3,5
88	3	82,5	8	3,5
90	3	84,5	8,2	3,5
95	3	89,5	8,67	3,5
100	3	94,5	9	3,5
105	4	98	9,3	3,5
110	4	103	9,6	3,5
115	4	108	9,8	3,5
120	4	113	10,2	3,5
125	4	118	10,4	4
130	4	123	10,7	4
135	4	128	11	4

D	s	d1	b	d2
140	4	133	11,2	4
145	4	138	11,5	4
150	4	142	11,8	4
155	4	146	12	4
160	4	151	12,2	4
165	4	156	12,5	4
170	4	161	12,9	4
175	4	166	12,9	4
180	4	171	13,5	4
185	4	176	13,5	4
190	4	181	14	4
195	4	186	14	4
200	4	191	14	4

ANELLI ELASTICI PER FORI



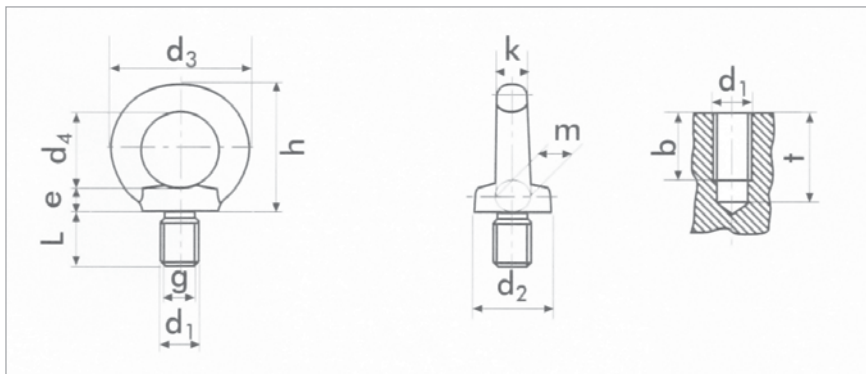
MATERIALI DISPONIBILI

ACCIAIO PER MOLLE
ACCIAIO INOX

D	s	d1	b	d2
8	0,8	8,7	1,1	1,0
9	0,8	9,8	1,3	1,0
10	1	10,8	1,4	1,2
11	1	11,8	1,5	1,2
12	1	13,0	1,7	1,5
13	1	14,1	1,8	1,5
14	1	15,1	1,9	1,7
15	1	16,2	2	1,7
16	1	17,3	2	1,7
17	1	18,3	2,1	1,7
18	1	19,5	2,2	2,0
19	1	20,5	2,2	2,0
20	1	21,5	2,3	2
21	1	22,5	2,4	2,0
22	1	23,5	2,5	2
23	1	24,5	2,5	2,0
24	1,2	25,9	2,6	2,0
25	1,2	26,9	2,7	2,0
26	1,2	27,9	2,8	2,0
27	1,2	28,9	2,8	2,0
28	1,2	30,1	2,9	2,0
29	1,2	31,1	2,9	2,0
30	1,2	32,1	3	2,0
31	1,2	33,4	3,2	2,5
32	1,2	34,4	3,2	2,5
33	1,5	35,5	3,2	2,5
34	1,5	36,5	3,3	2,5
35	1,5	37,8	3,4	2,5

D	s	d1	b	d2
36	1,5	3,8	3,5	2,5
37	1,5	39,8	3,6	2,5
38	1,5	40,8	3,7	2,5
39	1,5	41,8	3,8	2,5
40	1,75	43,5	3,9	2,5
41	1,75	44,5	4,0	2,5
42	1,75	45,5	4,1	2,5
43	1,75	46,5	4,1	2,5
44	1,75	47,5	4,2	2,5
45	1,75	48,5	4,3	2,5
46	1,75	49,5	4,3	2,5
47	1,75	50,5	4,4	2,5
48	1,75	51,5	4,5	2,5
49	1,75	52,5	4,5	2,5
50	2	54,2	4,6	2,5
51	2	55,2	4,6	2,5
52	2	56,2	4,7	2,5
53	2	57,2	4,8	2,5
54	2	58,2	4,9	2,5
55	2	59,2	5	2,5
56	2	60,2	5,1	25
57	2	61,2	5,2	2,5
58	2	62,2	5,2	2,5
60	2	64,2	5,4	2,5
62	2	66,2	5,5	2,5
63	2	67,2	5,6	2,5
65	2,5	69,2	5,8	3
68	2,5	72,5	6,1	3

GOLFARI MASCHI

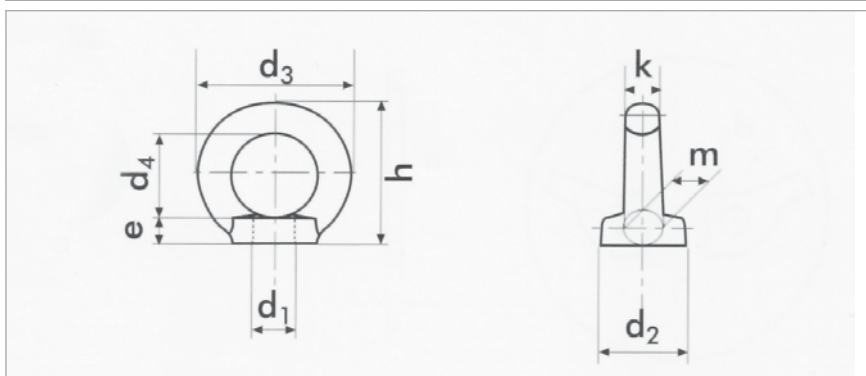


MATERIALI DISPONIBILI

ACCIAIO ZINCATO
ACCIAIO INOX

d1	M6	M8	M10	M12	M14	M16	M18	M20
d2	20	20	25	30	35	35	40	40
d3	28	36	45	54	63	63	72	72
d4	16	20	25	30	35	35	40	40
b	13	13	17	20,5	27	27	30	30
e	6	6	8	10	12	12	14	14
g	6	6	7,7	9,4	13	13	16,4	16,4
h	36	36	45	53	62	62	71	71
m	10	10	12	14	16	16	19	19
t	18,5	18,5	22,5	26,5	33,5	33,5	37,5	37,5
L	13	13	17	20,5	27	27	30	30
K	8	8	10	12	14	14	16	16

GOLFARI FEMMINA



MATERIALI DISPONIBILI

ACCIAIO ZINCATO
ACCIAIO INOX

d1	M6	M8	M10	M12	M14	M16	M18	M20
d3	36	36	45	54	63	63	72	72
d4	20	20	25	30	35	35	40	40
d2	20	20	25	30	35	35	40	40
e	8,5	8,5	10	11	13	13	16	16
h	36	36	45	53	62	62	71	71
k	8	8	10	12	14	14	16	16
m	10	10	12	14	16	16	19	19